

# AVENIR NUMERIQUE 2

Reporting pour les investisseurs

2<sup>e</sup> semestre 2022

UN PLACEMENT  
POUR RENDRE  
L'AVENIR POSSIBLE

Le futur se construit grâce à des entreprises portant la révolution numérique au cœur de l'industrie et de l'économie réelle.

Apporter des financements à ces entreprises innovantes à travers un FCPI, c'est soutenir l'économie de tout un pays et aider l'avenir à se construire.

Ces technologies stratégiques qui font l'étonnement d'aujourd'hui offrent, selon notre analyse, des fortes perspectives de croissance et seront dans tous les usages de demain.

## Le mot du gérant

Le FCPI Avenir Numérique 2 est actuellement en phase de constitution de son portefeuille d'entreprises innovantes qui représenteront 85% de ses actifs d'ici le 27 juillet 2024.

Il a déjà investi dans 13 sociétés dont 2 nouvelles au second semestre 2022 : Retrofleet et Wizaly.

Avec Retrofleet, nous allons redonner une nouvelle vie à des véhicules utilitaires ou de transports comme des cars scolaires en changeant leur chaîne de propulsion thermique par un moteur électrique, des batteries et une gestion intelligente de leur cycle de vie.

Cerise sur le gâteau, avec une offre de panneaux solaires, les propriétaires de ces véhicules deviennent autonomes voire producteurs d'énergie.

Avec Wizaly, nous diversifions nos investissements avec une société qui permet à ses clients d'optimiser l'allocation de leurs budgets en marketing par une bonne compréhension des données issues des interactions avec leurs propres clients.

Notre portefeuille est ainsi composé d'un nombre important de sociétés avec des profils variés tant dans les secteurs adressés que dans leurs niveaux de maturité.

Elles sont aussi représentatives de la richesse entrepreneuriale des différentes régions de France et d'Europe.

N'hésitez pas à consulter le site web dédié [www.fcpiavenirnumerique.fr](http://www.fcpiavenirnumerique.fr) pour plus de détails et pour rester informés en temps réel.



## Voici les nouvelles entreprises soutenues par le FCPI Avenir Numérique 2!

Liste des investissements réalisés au 31/12/2022

### RETROFLEET

Le spécialiste des solutions de conversion électrique des flottes de véhicules.

CRÉATION	2020
LOCALISATION	Paris, Montmélian, Bapaume
NB D'EMPLOYÉS	15
SITE WEB	<a href="http://www.retrofleet.fr">www.retrofleet.fr</a>



Avec l'essor de l'électrique et l'évolution de la réglementation, le cœur de la valeur est dans les systèmes de stockage de l'énergie et les solutions numériques de pilotage de la mobilité et de l'énergie. Nos solutions propriétaires et notre capacité à mettre en œuvre une force de production française et territorialisée doivent nous permettre de nous développer rapidement sur un marché très porteur, au niveau Français comme Européen. Le soutien d'un partenaire expérimenté comme Innovacom devrait accélérer ce dynamisme.

**Emmanuel Flahaut, CEO**

Retrofleet est spécialiste de la conversion électrique des flottes publiques et privées ainsi que des recharges pilotées et solarisées. La société développe des axes forts dans les solutions digitales pour la mobilité électrique et les systèmes batterie (mobiles et stationnaires). Créée en 2020, avec une longue expérience de ses associés sur le stockage d'énergie et le retrofit au sens large, la société allie une agilité propre à la startup, à la capacité à s'allier avec des groupes industriels pour accélérer son développement et faciliter le passage en production série de ses produits. Elle développe une offre globale qui allie mobilité (MONA Mobility) et énergie (MONA Energy).

### WIZALY

La tour de contrôle ultraperformante des dispositifs marketing et communication.

CRÉATION	2017
LOCALISATION	Paris
NB D'EMPLOYÉS	25
SITE WEB	<a href="http://www.diabeloop.fr">www.diabeloop.fr</a>



Wizaly est aujourd'hui une entreprise de 25 personnes servant une grosse cinquantaine de clients dont 20% se trouvent aux États-Unis. Un aspect que j'aime beaucoup souligner est qu'Internet est d'abord et avant tout une industrie américaine. Donc vendre une solution française à des Américains, c'est une preuve de la qualité de notre technologie. Nous sommes rentables depuis six mois. Le partenariat avec Innovacom et Avenir Numérique va nous aider à accélérer le développement technique de la plateforme Wizaly et son déploiement à l'international.

**Stanislas de Vittorio, CEO**

Wizaly est une solution logicielle SaaS d'attribution, d'aide à la décision et de génération d'insights clients/prospects qui optimise le mix média. Wizaly a une vision 100% data-driven et utilise des algorithmes d'intelligence artificielle pour générer la vision la plus objective des performances du mix marketing omnicanal online/offline. Avec une croissance annuelle à 3 chiffres, Wizaly s'est imposé comme le leader de l'attribution marketing multicanal basée sur l'intelligence artificielle auprès de grands comptes comme Air France ou Engie, de PME et de start-ups. Wizaly et son tracking propriétaire hybride consentement/non consentement ont été référencés par la CNIL comme solution technique respectant le RGPD.

Liste des entreprises déjà soutenues par le FCPI Avenir Numérique 2:



## AURA AÉRO

Le premier constructeur d'avions au monde à mettre en place un processus de conception / fabrication entièrement numérique et au service de la transition environnementale de l'industrie aéronautique

CRÉATION	2018
LOCALISATION	Toulouse
NB D'EMPLOYÉS	140
CHIFFRE CLÉ	330 avions régionaux en intention de commande
SITE WEB	<a href="http://www.aura-aero.com">www.aura-aero.com</a>

## CAILABS

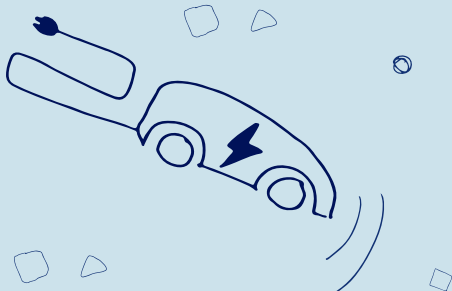
Leader mondial de la mise en forme de la lumière. Les solutions Cailabs touchent une multitude de secteurs et filières industrielles comme l'aéronautique ou la fabrication additive avec des applications dédiées.

CRÉATION	2013
LOCALISATION	Rennes
NB D'EMPLOYÉS	60
SITE WEB	<a href="http://www.cailabs.com">www.cailabs.com</a>

## DIABELOOP

Révolutionne la prise en charge du diabète grâce à l'Intelligence Artificielle (IA). Diabeloop permet l'analyse des données en temps réel ainsi que l'automatisation de l'administration d'insuline, améliore ainsi radicalement la qualité de vie des personnes qui vivent avec un diabète.

CRÉATION	2015
LOCALISATION	Grenoble
NB D'EMPLOYÉS	160
SITE WEB	<a href="http://www.diabeloop.fr">www.diabeloop.fr</a>



## EXOTRAIL

Exotrail est un fournisseur global de solutions de transport en orbite qui optimise les scénarios de lancement des petits satellites, améliore leurs performances et réduit la pollution de l'espace.

CRÉATION	2017
LOCALISATION	Massy, Toulouse
NB D'EMPLOYÉS	80
CHIFFRE CLÉ	54M€ levés en Février 2023
SITE WEB	<a href="http://www.exotrail.com">www.exotrail.com</a>

## GREENWAVES TECHNOLOGIES

Révolutionne le marché des capteurs et dispositifs intelligents grâce à des solutions à ultra-faible consommation d'énergie.

CRÉATION	2014
LOCALISATION	Grenoble
NB D'EMPLOYÉS	40
SITE WEB	<a href="http://www.greenwavetechnologies.com">www.greenwavetechnologies.com</a>



## PRIMO1D

Inventeur du fil électronique intelligent par encapsulation de tags RFID dans des objets textiles ou industriels.

CRÉATION	2013
LOCALISATION	Grenoble
NB D'EMPLOYÉS	25
SITE WEB	<a href="http://www.primo1d.com">www.primo1d.com</a>

## PROFESSORBOB

Une Intelligence Artificielle à l'état de l'art au service de l'enseignement.

CRÉATION	2019
LOCALISATION	Paris, Rouen
NB D'EMPLOYÉS	34
SITE WEB	<a href="http://www.professorbob.ai">www.professorbob.ai</a>



## ROBART

Spécialiste de la navigation pour robots.

CRÉATION	2009
LOCALISATION	Autriche
NB D'EMPLOYÉS	50
SITE WEB	<a href="http://www.robart.ai">www.robart.ai</a>

## SUSTAINCERT

Leader de la compatibilité et de la certification des réductions carbone.

CRÉATION	2018
LOCALISATION	Luxembourg
NB D'EMPLOYÉS	50
SITE WEB	<a href="http://www.sustain-cert.com">www.sustain-cert.com</a>

## UAVIA

Développe un système d'exploitation pour drones basé notamment sur des modules d'intelligence artificielle.

CRÉATION	2015
LOCALISATION	Vitry-sur-Seine
NB D'EMPLOYÉS	30
SITE WEB	<a href="http://www.uavia.eu">www.uavia.eu</a>



## Caractéristiques générales

Forme juridique	FCPI IR
Code ISIN	FROO13533965
Région d'investissement	Europe
Valeur d'origine de la part (nominal)	100€
Statut	en cours d'investissement

## Données au 31/12/2022

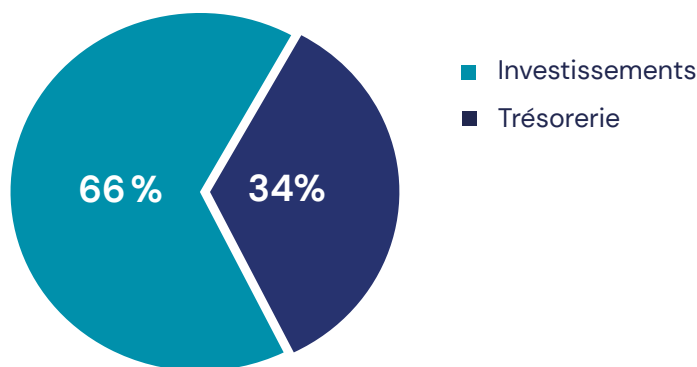
Valeur liquidative au 31/12/2022	102,84 €
Performance depuis l'origine (hors avantage fiscal)	+2,8 %
Performance depuis l'origine (avec avantage fiscal IR maximum)	+30,6 %

## Composition de l'actif

Actif net du Fonds au 31/12/2022 :  
25,4 millions €.

## Distributions effectuées

Pas de distributions effectuées.



Cette lettre d'information est un document non contractuel, purement informatif, strictement limité à l'usage privé du destinataire. Les informations contenues dans ce document proviennent de sources dignes de foi mais ne peuvent être garanties. Toute reproduction totale ou partielle et toute diffusion à des tiers sont strictement interdites. La société de gestion ne saurait être tenue responsable de tout dommage direct ou indirect résultant de l'usage de la présente publication et des informations qu'elle contient. La société de gestion rappelle que les fonds ne sont pas à capital garanti, qu'ils comportent des risques de perte en capital, des risques particuliers liés aux entreprises non cotées sur les marchés réglementés et qu'ils prévoient une durée de blocage longue. Les informations relatives aux sociétés n'ont pour but que d'informer les souscripteurs sur les participations des portefeuilles, ne doivent en aucun cas être considérées comme une recommandation d'achat ou de vente. Les informations légales concernant ces fonds, notamment leur DICI et leur règlement, sont disponibles sur simple demande via le site internet du Fonds: [www.fcpiavenirnumerique.com](http://www.fcpiavenirnumerique.com)

Les performances passées ne préjugent pas des performances futures. Les performances indiquées dans ce reporting prenant en compte les avantages fiscaux sont données à titre indicatif et ont été calculées pour un investissement optimisé fiscalement, bénéficiant du taux maximal de réduction d'impôt. En effet, cette réduction est définitivement acquise sous certaines conditions, notamment de durée de détention des titres, et dépend de la situation individuelle de chacun, le plafonnement des niches fiscales pouvant limiter la portée de cet avantage fiscal.